

株式会社 レーザーコネクト

🌐 <https://www.laserconnect.co.jp/>



◎本社所在地: 〒182-0022 東京都調布市国領町1-40-6

◎扱い商材: レーザー加工機、集塵脱臭機、レーザー加工機のカスタマイズ。

モンターニュ国領1F

◎TEL: 042-443-7655

◎FAX: 042-443-7656

◎代表者: 加藤 雅史

◎創業: 2011年

2 011年の創業以来、レーザー加工機の販売代理店として事業を展開するレーザーコネクト。レーザー加工機の販売だけでなく、経験豊富なスタッフによるアフターサポートも強みとしている。

同社が取り扱っているレーザー加工機はエピログ社製とレーザーライフ社製。前者のエピログ社はアメリカを本拠とする、小型レーザー加工システムのリーディングカンパニー。全てのレーザー加工機を米国内で設計製造し、加工速度、加工品質、システムの耐久性において高い評価を受けている。後者のレーザーライフ社は、台湾・新竹市に本社を構え、高性能・高機能な大型マシンや特殊加工機を中心にラインナップするレーザーメーカー。

レーザーコネクトでは、これら2社の国内販売代理店としてユーザーに適したレーザー加工機を販売。中でもエピログ社製のレーザー加工機については、「アジアで最も多く販売した代理店として6年連続表彰」などの実績を持つ。

同社は豊富な販売経験を武器に、様々な角度からレーザー加工機の提案・販売をおこ

なう。加工する内容、加工品質、操作性、運用コストなどを提示しながら、ユーザーにとつて最適なマシンが何かを導き出す。

また、エピログ社でトレーニングを受けた技術スタッフによるバックアップも大きな強みだ。技術資料の提供や、マンツーマンでの指導、加工方法に関する応用テクニックのレクチャー……など様々。

こうした充実したサポートもレーザーコネクトの特徴の1つと言えるだろう。

発振器の貸し出しサービスも

レーザー加工機の納品の際には実機を使った操作講習、またトラブルシューティングやメンテナンスなどのハウツーを掲載したマニュアルを配布し、レーザー初心者でもすぐに扱えるようにフォローする。機械の操作方法などが分からない時は、電話やFAX、メールによるサポートも。技術スタッフが窓口で対応するので、レーザー加工の初心者にとってはありがたい存在だ。

また納品後は定期的にメンテナンスのサービスをおこない、万が一トラブルがあった場合でもスタッフが責任をもって修理にあたる。発振器が壊れた時に備えて、貸し出し用の発振器も用意しているので、加工中にトラブルが生じても「作業が遅れる」という心配がない。また同社は「レーザー加工の外注先」として、緊急時や大量ロットの加工も請けている。「仕事量が多くて手に負えない」というユーザーは頼りになる。

他にもレーザーコネクトでは、オリジナルのレーザー加工機を低コストでカスタマイズするサービスもおこなっている。例えば、

- ・自動搬送機能を組み合わせたい
- ・様々なレーザー発振器の中から自店の仕事に合ったものを選びたい
- ・大きなワークエリアが欲しい
- ……などのオーダーに対応。「カスタマイズして仕事の幅を広げたい」というグッズ製造業者は、一度相談してみてもいい。

営業拠点

[大阪営業所] 大阪市東淀川区東中島2-8-11 イーストコート新大阪1F
TEL:06-6815-7300 (製品) / 06-6195-7017 (技術) FAX:06-6815-7301

アフターサポート

レーザー加工機を販売するだけでなく、その後のサポートにも力を入れている。加工方法に関するテクニックなど、ユーザーの知りたい情報も公開。



- 1 大阪デモルームの様子。サンプルを持ち込んでの加工体験が可能。レーザー機の性能を確認できる。
- 2 メーカー講習やミーティングの様子。写真はエピログレーザー社から講師を招いておこなわれた技術講習。
- 3 6年連続のメーカー表彰。
- 4 同社ウェブサイトにはユーザーサポートページも。各製品マニュアルのダウンロードや素材ごとの設定値一覧の公開、メンテナンス方法の動画紹介など充実している。
- 5 エピログレーザー社でのメンテナンス講習修了証。

◎ エピログ ZING シリーズ

CO2レーザー加工機。小型で低コストなエントリーモデル。



- [Zing16]
 ◎外形寸法: W730×D562×H298mm
 ◎重量: 43kg
 ◎出力数: 30/40W
 ◎加工可能範囲: W406×D305mm
 ◎スピードコントロール/駆動モーター:
 高速マイクロステッピングモーター
 ◎冷却方法: 空冷
 ◎価格: 115万円～

◎ エピログ Elite シリーズ

CO2レーザー加工機。様々な素材に加工できる汎用性タイプ。



- [Elite Helix 24]
 ◎外形寸法: W927×D813×H1,011mm
 ◎重量: 82kg
 ◎出力数: 30/40/50/60/75W
 ◎加工可能範囲: W610×D457mm
 ◎スピードコントロール/駆動モーター:
 高速連続ループDCサーボモーター
 ◎冷却方法: 空冷
 ◎価格: 260万円～

◎ エピログ Fusion M2 シリーズ

ハイスpekモデル。CO2、ファイバーレーザーの同時搭載が可能。



- [Fusion M2 40 (CO2)]
 ◎外形寸法:
 W1,537×D1,048×H1,073mm
 ◎重量: 292kg
 ◎出力数: 30/40/50/60/75/120W
 ◎加工可能範囲: W1,016×D711mm
 ◎スピードコントロール/駆動モーター:
 高速連続ループDCサーボモーター
 ◎冷却方法: 空冷
 ◎価格: 413万円～

◎ エピログ FiberMark シリーズ

ファイバーレーザー。金属やプラスチックなどへのマーキングが可能。



- [FiberMark 24]:
 ◎外形寸法: W876×D622×H406mm
 ◎重量: 55kg
 ◎出力数: 30/50W
 ◎加工可能範囲: W610×D305mm
 ◎スピードコントロール/駆動モーター:
 DCサーボモーター
 ◎冷却方法: 空冷
 ◎価格: 590万円～

◎ レーザーライフ CBF シリーズ

CO2レーザー加工機。切断用のスタンダードモデル。



- [CBF130090]
 ◎外形寸法:
 W1,900×D1,480×H1,070mm
 ◎重量: 400kg
 ◎出力数: 60/80/100/150/200W
 ◎加工可能範囲: W1,300×D900mm
 ◎スピードコントロール/駆動モーター:
 切断専用
 ◎冷却方法: 空冷 (60/80W)、
 水冷 (100/150/200W)
 ◎価格: オープン

◎ レーザーライフ CSH シリーズ

CO2レーザー加工機。より高精度な加工を可能にしたオープンタイプ。



- [CSH100150]
 ◎外形寸法:
 W2,270×D1,520×H1,290mm
 ◎重量: 800kg
 ◎出力数: 100/150/200W
 ◎加工可能範囲: W1,500×D1,000mm
 ◎スピードコントロール/駆動モーター:
 切断専用
 ◎冷却方法: 水冷
 ◎価格: オープン

◎ レーザーライフ CSB/CPB シリーズ

ファイバーレーザー。高品質な金属切断が可能。CSBはコンパクトサイズ。



- [CSB060060]
 ◎外形寸法:
 W1,200×D1,180×H1,300mm
 ◎重量: 450kg
 ◎出力数: 150/300/450W
 ◎加工可能範囲: W600×D600mm
 ◎スピードコントロール/駆動モーター:
 ボールスクリュー
 ◎冷却方法: 空冷
 ◎価格: オープン

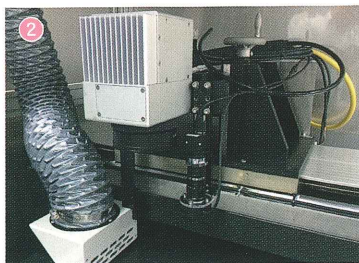
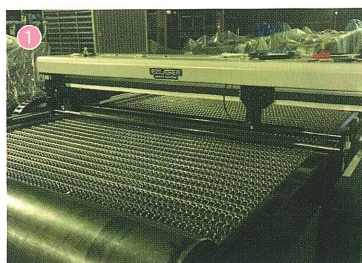
◎ レーザーライフ MSB シリーズ

ファイバーレーザー。高品質な金属切断が可能。高耐久の発振器を搭載。



- [MSB-A-20F]
 ◎外形寸法: W600×D630×H640mm
 ◎重量: 60kg
 ◎出力数: 20W
 ◎加工可能範囲: 70×70mm/
 100×100mm/175×175mm/
 205×205mm (選択式)
 ◎スピードコントロール/駆動モーター:
 ガルバノスキャナー
 ◎冷却方法: 空冷
 ◎価格: オープン

◎ レーザー加工機のカスタマイズサービス 「自動搬送機能を加えたい」「大きなワークエリアが欲しい」など、レーザー加工機の特仕仕様を可能に。



- ① 特殊シート加工用自動搬送の組み込み事例。
- ② ガルバノスキャナー+XYステージによる高速加工機のカスタマイズ。
- ③ 高出力レーザー使用の製造設備例。